

# CNV-VA2HS

VGA ⇒ HDMI スケーラ

## 取扱説明書



この取扱説明書をよくお読みのうえ、本製品を正しく安全にお使いください。

# 目次

---

1	付属品	・・・3
2	各部名称	・・・3
3	接続図	・・・4
4	セットアップ方法	・・・5
5	製品仕様	
	仕様	・・・6
	入力対応解像度	・・・7
	出力対応解像度	・・・7
6	製品保証書	・・・8

# 1. 付属品

■ CNV-VA2HS 本体	× 1
■ 電源アダプタ	× 1
■ 取扱説明書（本書）	× 1

# 2. 各部名称

## 前 面

### 1. メンテナンスポート

メンテナンス用のため機器の制御や電源供給には使用できません

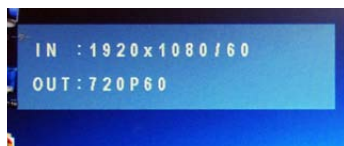
### 2. 出力ポート

HDMI × 1

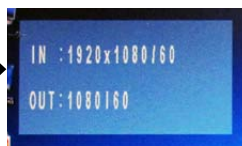
### 3. 自動調整ボタン (AUTO ADJUST)

画面の自動調整が実行されます

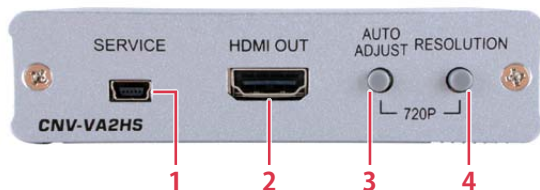
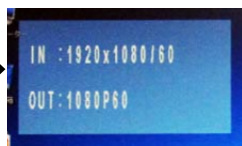
### 4. 解像度設定ボタン (RESOLUTION)



現在の解像度が 10 秒間表示されます



現在の出力解像度表示中にもう一度ボタンを押すと、次の解像度へ順に変更できます。



[AUTO ADJUST + RESOLUTION] 両ボタンを同時に押すと、即座に出力解像度は 720p/60Hz に変更されます

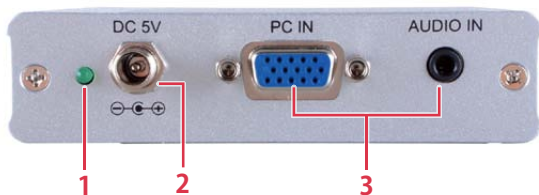
## 背 面

### 1. 電源 LED

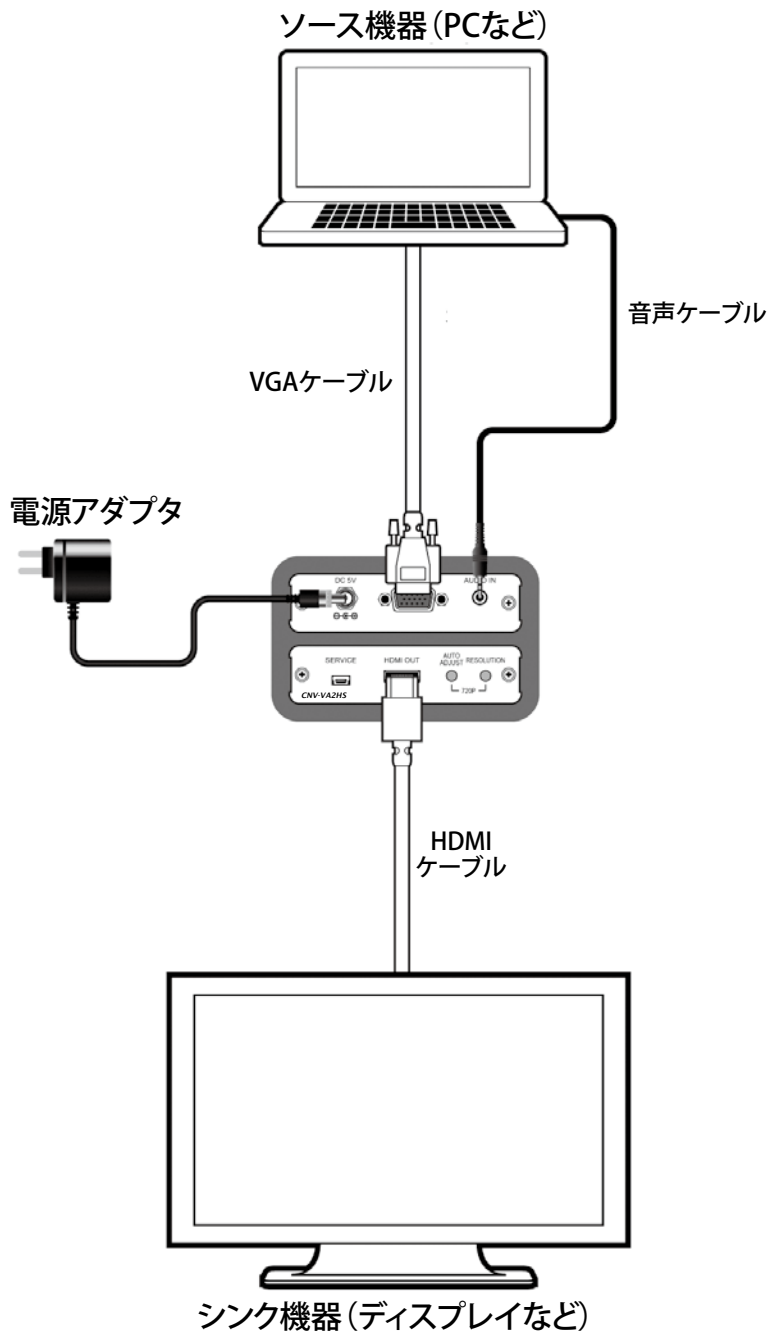
### 2. 電源ジャック

### 3. 入力ポート

VGA × 1, 3.5mm ステレオ音声 × 1



### 3. 接続図



## 4. セットアップ方法

### 接続手順

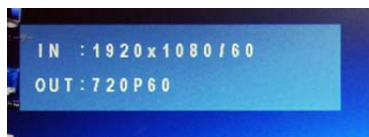
1. 電源アダプタを本機に接続し、AC コンセントに差し込む
2. ソース機器 (PC など) の VGA 端子と本機の入力ポート (VGA) の間を VGA ケーブルで接続する
3. ソース機器の音声端子と本機の入力ポート (3.5mm ステレオ音声) の間を音声ケーブルで接続する  
(但し、音声ケーブルを接続しなくても使用可)
4. シンク機器 (ディスプレイなど) の HDMI 端子と本機の出力量ポート (HDMI) の間を HDMI ケーブルで接続する
5. 本機→シンク機器→ソース機器の順に電源をオンにする
6. 本機の解像度設定ボタンを押して任意の解像度に設定する (初期設定値 = 720p)

### OSDとスイッチ操作

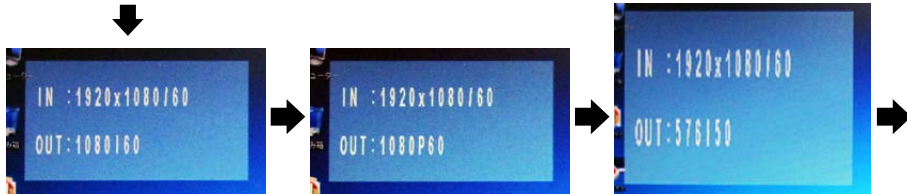
#### 1. 自動調整ボタン (AUTO ADJUST)

画面の自動調整が実行されます

#### 2. 解像度設定ボタン (RESOLUTION)



現在の解像度が 10 秒間表示されます



現在の出力解像度表示中にもう一度ボタンを押すと、次の解像度へ順に変更できます。

[AUTO ADJUST + RESOLUTION] 両ボタンを同時に押すと、即座に出力解像度は 720p/60Hz に変更されます

# 5. 製品仕様

## 仕様

型番		CNV-VA2HS
コネクタ	入力	ミニ D-sub15 ピンメス × 1
		3.5mm ステレオミニジャック × 1
	出力	HDMI TypeA19 ピンメス × 1
	電源	電源ジャック × 1
	メンテナンス	ミニ USB Type B メス × 1
スイッチ	自動調整	プッシュボタン × 1
	解像度設定	プッシュボタン × 1
LED		パワー × 1 (グリーン)
最大解像度		1920 × 1200, 1080p
信号タイプ	入力	映像：アナログ RGB
		音声：アナログ (3.5mm ステレオミニ)
	出力	映像 + 音声：HDMI
電源仕様		DC5V, 3A( 付属 AC アダプタ)
最大消費電力		4.6W
動作温度		0 ~ 40℃
保管温度		-20 ~ 60℃
湿度		20 ~ 90%RH (結露無きこと)
ケース材料		メタル
重量		244g
サイズ (W × H × D)		102 × 25 × 102mm

## 入力対応解像度

解像度	VGA
640 × 480	60Hz / 72Hz / 75Hz
800 × 600	56Hz / 60Hz / 72Hz / 75Hz
1024 × 768	60Hz / 70Hz / 75Hz
1152 × 864	75Hz
1280 × 720	60Hz
1280 × 768	60Hz
1280 × 800	60Hz / 75Hz / 85Hz
1280 × 960	60Hz
1280 × 1024	60Hz / 75Hz
1360 × 768	60Hz / 72Hz / 84Hz
1400 × 1050 ※	60Hz
1440 × 900	60Hz
1600 × 1200	60Hz
1680 × 1050	60Hz
1920 × 1080	60Hz
1920 × 1200	60Hz

※ 接続機器によっては、OSD の画面上で 1680 × 1050 と表示される場合があります

## 出力対応解像度

解像度	HDMI
Native	-
480i	60Hz
480p	60Hz
576i	50Hz
576p	50Hz
720p	50Hz / 60Hz
1080i	50Hz / 60Hz
1080p	50Hz / 60Hz
640 × 480	60Hz
800 × 600	60Hz
1024 × 768	60Hz
1280 × 800	60Hz
1280 × 1024	60Hz
1366 × 768	60Hz
1400 × 1050	60Hz
1440 × 900	60Hz
1600 × 900	60Hz
1600 × 1200	60Hz
1680 × 1050	60Hz
1920 × 1200	60Hz

## 6. 製品保証書

型番	保証期間
CNV-VA2HS	1年
ご購入者名：	
ご住所：	
電話番号：	
E-mail アドレス：	
ご購入年月日：	
代理店／販売店	

### 保証規定

- 取扱説明書・本体貼付ラベルなどの注意書に従った正常な使用状態で、保証期間内に故障が発生した場合は、弊社サービス部門が無償修理、または良品交換いたします。
- 修理をご希望の場合は、製品保証書に必要事項をご記入の上、お買上げの販売店または弊社までご依頼ください。
- 修理は原則センドバック方式となりますので、送料お客様ご負担にて発送願います。
- 次の場合には保証期間内であっても有償修理となります。
  - ・ ご使用上の誤り、不当な修理や改造を行った場合
  - ・ お買上後の輸送、移動、落下による障害
  - ・ 火災、地震、水害、落雷、天変地異、異常電圧等による障害
  - ・ 接続している他の機器に起因する障害
- 本保証書は日本国内での使用についてのみ有効です。  
The warranty is valid only in Japan.



**株式会社サードウェーブ**

〒450-0002 愛知県名古屋市中村区名駅 2-38-2  
オーキッドビル 3F  
TEL:052-563-3160 FAX:052-563-3161

kirikaeki@twave.co.jp  
<http://www.kirikaeki.net/>